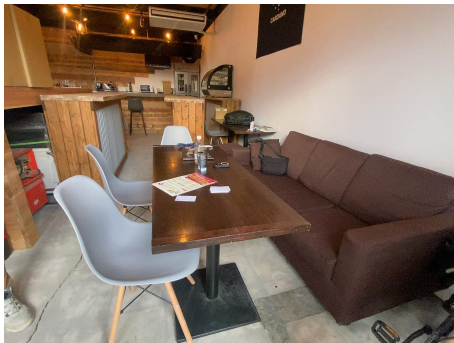


# モデルコースのご案内【阿波市・吉野川市 若者層】

タイトル (体験名)	AWAとつながるスタディケーション 人と出会いローカルビジネスを知る
訪問自治体	阿波市・吉野川市
コンセプト 施設概要 体験内容	徳島県内有数の農業地帯「阿波市」、新しいことに挑戦する地元企業や起業家が多数いる「吉野川市」。近年では移住者の方々も増えており、盛り上がりを見せる地域で精力的に活動している若手事業者の皆様との交流を通して地域の魅力を知るプログラムです。さまざまなスキルを持った方々と知り合い、ビジネスでの繋がりがイメージできる旅です。
催行人数	<ul style="list-style-type: none"> <li>・1名参加:可能</li> <li>・最少催行人員:1名</li> <li>・最大受入人数:5名</li> </ul>
現地までの交通	<ul style="list-style-type: none"> <li>・レンタカー又は、JR</li> </ul>
申込時の注意点等	<ul style="list-style-type: none"> <li>・開催日、料金は行程・手配内容により変更になります。</li> <li>・お申込み内容確定後に詳細はご確認ください。</li> <li>・ご希望により、現地アテンド等の対応も可能となります。</li> </ul>

## プログラム一例(イメージ)



吉野川ギルド



コワーキングKI-DA



妖精の村



アートビレッジ

# モデルコースのご案内【阿波市・吉野川市 若者層】

## モデルコース(例)

	時間	場所	内容	食事			宿泊先
				朝	昼	夜	
1日目	PM	HOSTEL OE	到着・チェックイン				HOSTEL OE
		アート ビレッジ	病院をDIYでリノベーションした、作家の活動拠点である施設の見学・現場にいる作家の方々のお話を聞きます				
2日目	AM	阿波ノ北方農園 awake!	農場見学 (希望者はお米の農業体験が可能な場合があります。お問い合わせください。) ワーク・施設紹介:コワーキングスペースの紹介、取り組みについて				HOSTEL OE
		妖精の村	ダイバーシティの妖精の村づくりを視察(村づくりに関わる現地の方のお話を聞きます)				
	PM	吉野川ギルド	人と出会いローカルビジネスのレクチャー (まちごとデザインプロジェクトの中心拠点である施設の見学・現地の方々の話を聞きます)				
		市内飲食店	夕食:地元の方との交流会			●	
3日目	AM	Ki-Da	振り返り(アンケート)・チェックアウト				